

EVALUACIÓN “CONOCIMIENTO HISTÓRICO DEL ENTORNO 2014-2015” PRIMER CUATRIMESTRE

1º) EVALUACIÓN DE LOS DATOS DE LAS EXCURSIONES REALIZADAS

Informe cuantitativo salidas

Las excursiones programadas y realizadas fueron 4, a saber:

Excursión sábado 18 octubre a Lugo

Excursión martes 28 octubre al Archivo de Asturias (antigua cárcel)

Excursión viernes 7 noviembre Cornellana-Salas

Excursión sábado 13 diciembre comarca de Benavente

Dos fueron de día completo (sábados) primera y última y dos de medio día -tardes- : Archivo el martes (solo abre por la tarde martes y jueves) y el viernes, Cornellana-Salas.

Desde el 2011-12 el primer cuatrimestre se realizan 4 (antes se hacían 3). De pago fueron todas, menos la del Archivo, que no supone desplazamiento (es en Oviedo) ni entradas.

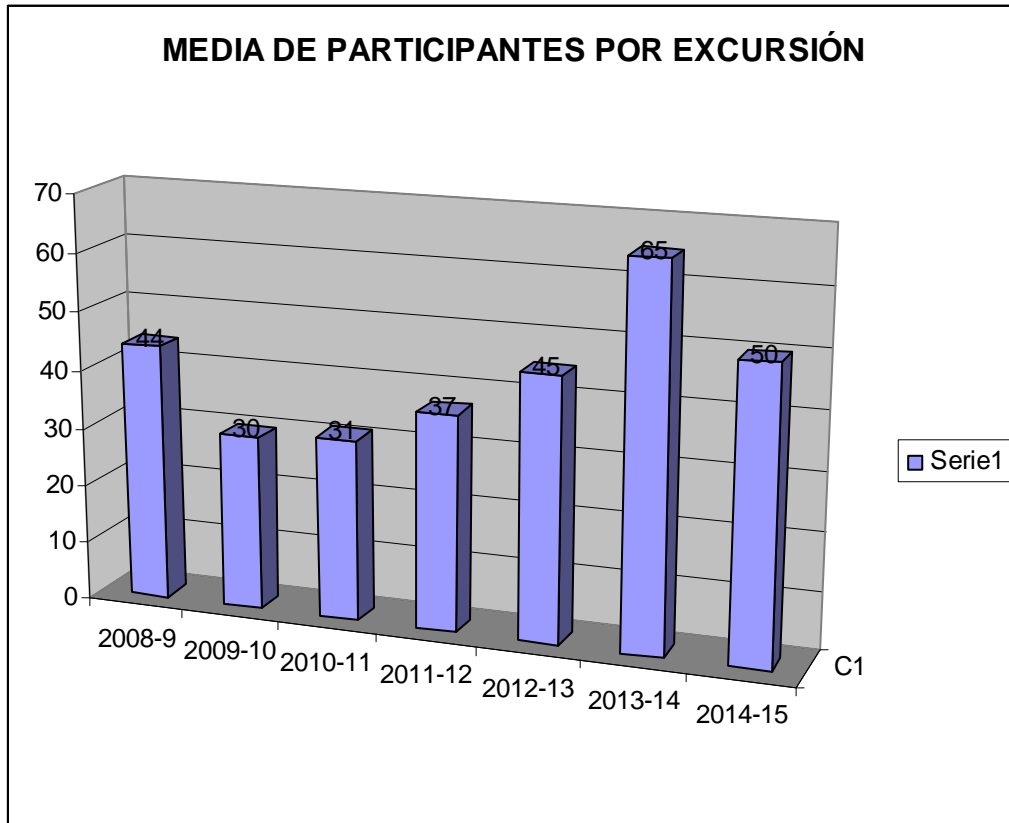
En el IES Aramo el programa cuenta con datos tabulados desde el curso 2008-9, aunque empezó en el instituto el curso 2007-8. Con lo cual este es el 8º año de la actividad en el centro¹

Número de participantes 2014-15 primer cuatrimestre

EXCURSIÓN	ALUMNADO	FAMILIAS	PROFESORADO	TOTAL
LUGO	44	-	7	51
ARCHIVO DE ASTURIAS	44	2	5	51
CORNELLANA-SALAS	51	-	2	53
COMARCA DE BENAVENTE	27	6	11	44
TOTAL	166	8	25	199

¹ La actividad se había organizado en el IES Valle de Aller, durante al menos 4 cursos anteriores, donde estaba destinado el coordinador.

La media de asistencia a excursiones fue de casi 50 (49,75)



Como vemos con esta comparación histórica de los datos en los informes del primer cuatrimestre, tras unos resultados altos el 2008-9, bajaron mucho el 2009-10 y desde ahí remontaron hasta los 65 del curso pasado (2013-14). Ese resultado fue propiciado por una visita al museo Arqueológico con 103 participantes (en dos turnos). Este curso los datos son altos (media de 50) considerando que todas las excursiones tenían la limitación de un autocar o número límite (Archivo de Asturias) y es el 2º resultado de media en un histórico de 7. Hay que considerar que los tres primeros cursos referenciados la media, es, con tres excursiones y desde 2011-12 con 4.

Organización de la participación

Dada la gran demanda, la primera actividad completó el autobús en 48 horas, se estableció un sistema para garantizar que todos los grupos de 2º de bachillerato estaban en igualdad de condiciones para inscribirse. Se determinó un día, previamente difundido a todos, en que empezaría el apuntamiento (pagando el importe) desde primera hora de la mañana, hasta que se completara el total de plazas.

En las 3 primeras el no llegar a 55 se debió a que alumnos apuntados, por motivos diversos (enfermedad habitualmente) no acudieron el día en cuestión². En la última descendió importantemente el número de alumnado y se abrió más a profesorado y familias.

² A estos alumnos se les devolvió el dinero entregado

Participación por grupos y fidelización

GRUPO	2.1	2.2	2.3	2.4	2.5	2.8
LUGO	11	10	7	9	2	5
ARCHIVO DE ASTURIAS	7	12	8	5		12
CORNELLANA-SALAS	17	7	10	9		8
COMARCA DE BENAVENTE	4	4	7	5	2	5
TOTAL	39	33	32	28	4	30

Participan importantemente 5 grupos de 2º bach (2.1,2.2,2.3,2.4 y 2.8) correspondiendo a bachilleres de ciencias (biológicas y tecnológicas), sociales y humanidades. Participa menos el bachillerato de artes escénicas y música y no participan los grupos de arte vespertinos. Esta menor implicación de los alumnos de música y artes escénicas ya se dio el curso pasado

Esta participación, al igual que el año pasado (que supuso un gran salto cualitativo y cuantitativo respecto a los anteriores) viene de la implicación personal de todo el profesorado del departamento de Geografía e Historia que imparte 2º de bachillerato, en cursos anteriores, esta implicación era más desigual, y los grupos más implicados eran en los que impartía clase uno de los coordinadores del proyecto. Este curso, y el pasado, los tres profesores del departamento, que imparten Historia de España en 2º han difundido e incentivado la actividad por igual, lo cual ha tenido la lógica repercusión en participación.

Vamos a ver el grado de “fidelización” individual de cada alumno por grupos, según las excursiones en que participe

GRUPOS	NINGUNA	UNA	DOS	TRES	CUATRO
2,1	3	7	6	4	2
2.2	4	5	9	2	1
2.3	16	3	4	3	3
2.4	14	4	4	0	4
2.5	20	0	2	0	0
2.8	12	5	3	5	1
TOTAL	69	24	28	14	11

Los grupos mas implicados parecen 2.1 y 2.2 (grupos de tecnología y sanitarios. Los grupos de sociales y humanidades tienen alumnos implicados pero muchos (mas del 50%) que no participan en ninguna salida³. El 2.5 solo tiene dos alumnos que participan en alguna salida y en 2.8 es una situación intermedia entre los dos primeros y los grupos 2.3 y 2.4

En comparación con el curso pasado hay muchos menos alumnos que han participado en todas (20 el curso pasado y 11 este) si bien el curso pasado eran 4 grupos bastante implicados en este hay 5 grupos en esa situación

³ Una parte de estos alumnos son repetidores con solo algunas materias y absentistas habituales

La cuestión del género

Por primera vez vamos a analizar la participación y el sexo de los/as participantes, tratando de averiguar si tiene alguna trascendencia.

Nos centraremos en los 5 grupos con mas participación (2.1, 2.2, 2.3 , 2.4 y 2.80).

Grupos	Total	Varones	Mujeres
2.1	22	6 -27,3%	16-72,7%
2.2	21	9-42,9%	12-57,1%
2.3	21	11-52,4%	10-47,6%
2.4	26	6-23,1%	20-76,9%
2.8	26	14-53,8%	12-46,2%
Totales	116	46-39,7%	70-60,3%

Participación de varones y mujeres en las excursiones

Grupos	Número part. excursiones	Número ex. varones	Número ex. mujeres
2.1	39	7-17,9%	32-82,1%
2.2	33	11-33,3%	22-66,7%
2.3	32	13-40,6%	19-59,4%
2.4	28	4-14,3%	24-85,7%
2.8	30	17-56,7%	13-43,3%
Totales	162⁴	52-32,1%	110-67,9%

Efectivamente hay diferencias la participación de la mujer es mas de 7 puntos (sobre 100) superior a su porcentaje en los grupos. El único grupo en que los varones hicieron ligeramente más excursiones que su porcentaje en el grupo fue en el 2.8

Informe de tiempos y actividades

Consideramos ahora el tiempo empleado (aproximadamente) en desplazamientos, visitas y tiempo libre (sobre todo para comida)

EXCURSIONES	Tiempo de desplazamiento	Tiempo de visitas	Tiempo libre	Total
LUGO	5 h 30'	3 h 55'	2 h 10'	11 h 35'
ARCHIVO DE ASTURIAS	-	1 h 50'	-	1 h 50'
CORNELLANA-SALAS	1 h 30'	2 h 10'	15'	3 h 55'
COMARCA DE BENAVENTE	5 h 30'	4 h 30'	2 h	12 h
TOTAL	12 h 30' 42,5%	12 h 25' 42,3%	4 h 25' 15,1%	29h 20'

Este curso en dos salidas se madrugó mas de lo habitual, casi siempre se sale (día completo) a las 9, en las excursiones a Lugo y Benavente se salió

⁴ Obsérvese que el total no coincide con los 166 participantes de las primeras estadísticas pues faltan lo 4 viajes de alumnos del 2.5

a las 8 h 30' y también se volvió bastante pasadas las 20 horas, empleándose prácticamente 12 horas

El curso pasado el primer cuatrimestre los desplazamientos supusieron menos 25%, en este fue el 42 %, claro que hay que considerar que hubo dos viajes muy largos (Lugo y Benavente). El tiempo de visitas ha bajado respecto el año pasado 42% frente a 55 % y también ha bajado el tiempo libre, este curso 15 % frente al 25% del curso pasado

En cuanto a visitas por excursión

Lugo: Casa del Mitreo, murallas, exterior e interior de la catedral, visita a los tejados de la catedral, centro de interpretación de la muralla, Museo arqueológico.

Archivo de Asturias, el archivo, antigua cárcel modelo.

Cornellana-Salas: Monasterio de Cornellana, Museo del prerrománico de Salas, colegiata de Salas.

Comarca de Benavente: Centro de interpretación de los campamentos romanos de Santibáñez. Campamento de Petavonium, dolmen de Granucillo, Benavente, exterior del castillo, iglesias de Sta M^a del Azogue, S Juan del Mercado y hospital de la Piedad (los tres edificios exterior e interior).

Temáticamente:

Cascos históricos: Lugo, Salas, Benavente.

Museos: Arqueológico de Lugo, el Prerrománico de Salas.

Yacimiento arqueológico: Casa del mitreo, dolmen de Granucillo

Fortificaciones: Murallas de Lugo, campamento de Petavonium, torre de Salas. Castillo Benavente

Catedral: Lugo

Iglesias: colegiata de Salas, Sta M^a del Azogue, S Juan del Mercado

Monasterios Cornellana

Centros de Interpretación: De la muralla de Lugo, de los campamentos romanos de Santibáñez de Vidriales.

Archivo: El de Asturias (antigua cárcel)

Cronológica-estilísticamente

Neolítico: Dolmen Granucillo

Romano: Petavonium, casa del Mitreo, museo Lugo, centro de interpretación de la muralla, muralla Lugo

Medieval: Museo prerrománico Salas, monasterio Cornellana, catedral Lugo, iglesias de Sta M^a del Azogue, S Salvador del Mercado. Castillo de Benavente, torre de Salas

Renacimiento. Hospital de la Piedad, colegiata Salas

Barroco: Interior catedral Lugo, iglesias Sta M^a del Azogue, S Salvador del Mercado, retablos de Cornellana y de Salas

Arquitectura s XX: Cárcel modelo de Oviedo

Respecto a cursos pasados son completamente nuevas las excursiones de Lugo y comarca de Benavente, la visita al Archivo y a Salas Cornellana se hicieron anteriormente.

Informe económico

Como es habitual y preceptivo, para los tres viajes que exigían desplazamiento se pidió presupuesto a tres empresas de transporte. Ya con la cifras de alumnado movido el curso pasado se renunció a presupuestar autobuses de 30 plazas y siempre se solicitó para 55 plazas

Así el resumen es

	TELETOUR	ALSA	MENÉNDEZ
LUGO	510	545	550
CORNELLANA-SALAS	210	220	240
BENAVENTE	540	595	480

Con el criterio de los precios mas económicos dos se hicieron con Teletour (Lugo y Cornellana-Salas) y una con autos Menéndez

Para fijar el precio de las excursiones (atendiendo a que el IES cubre los costes de entradas) se acudió, como en cursos pasados, a un cálculo conservador⁵, suponiendo unos 35 participantes de pago. Así se fijaron estos precios:

Lugo 14 euros

Cornellana-Salas 6 euros

Benavente 15 euros

Lugo la asistencia masiva hizo que se devolviera a los participantes sobre la cantidad inicial y resultó que costaron

Lugo 12 euros

Cornellana-Salas 4 euros

Benavente 12 euros

Si comparamos con el primer cuatrimestre de cursos anteriores 8en que se hicieron 4 excursiones los resultados son

CURSOS	COSTE TOTAL PARTICIPANTE EXCURSIONES DEL CUATRIMESTRE (EUROS)
Curso 2011-12	28
Curso 2012-13	29
Curso 2013-14	23
Curso 2014-15	26

Ha habido una subida de poco más del 13%, respecto al coste por participantes (de todas las salidas), eso después de la fuerte bajada que supuso el curso 2013-14 sobre anteriores. También es cierto que se realizaron dos salidas largas (Lugo y Benavente) y por tanto caras.

Si repasamos los costes totales de toda la actividad

EXCURSIÓN	EMPRESA BUS/TREN	COSTE TRANS-PORTE	COSTE ENTRADAS	PAGADO CENTRO	PAGADO PARTICIPANT
Lugo	Teletour	510	255	177	588
Salas-Cornellana	Teletour	210	80	82	208
Benavente	Menéndez	480	150	126	504
TOTALES		1200 71,2%	485 28,8%	385 22,8%	1300 77,2%

⁵ En cursos anteriores el cálculo se hacía sobre 30 dado el incremento de participantes del curso pasado se hizo sobre 35 participantes

Las 3 salidas de pago supusieron un coste de 1685 euros, a lo que habría que sumar 4 medias dietas de profesores coordinadores, gastos de reprografía, teléfono...

El coste porcentual de las entradas respecto al transporte (el año pasado fue del 40% respecto al 60%) ha variado. El transporte es más del 70% (por los dos viajes largos).

Si hacemos la comparación con los últimos cursos la tabla resulta así

	TRANSPORTE	ENTRADAS	PAGAN PARTIC	PAGA CENTRO	PAGA AMPA
CURSO 2011-12	1050	230,5	65%	18%	17%
CURSO 2012-13	1144	545,9	67%	22%	11%
CURSO 2013-14	917	690	71%	29%	- ⁶
CURSO 1014-15	1200	485	77,2%	22,8%	-

Ya señalamos en cursos anteriores la escalada en el precio de las entradas para actividades culturales, Este curso parece frenarse un poco pero ha subido el gasto de transporte al computarse en el trimestre dos excursiones de mucho recorrido. Ha subido el porcentaje pagado por los participantes (un 6% respecto al curso pasado) pero ese efecto se corregirá con la subvención del AMPA para el segundo cuatrimestre. Realmente si sumamos un pago del AMPA como el realizado el curso 2012-13 estaríamos en porcentaje de pago de participantes igual que se curso (en torno a 67%)

De los gastos de entradas, de los presupuestos de transporte y de las facturas correspondientes se tiene respaldo documental que se entrega en secretaría del centro

En cada excursión se ha informado verbalmente a los participantes de los costes (en el viaje de vuelta) en aras a que vayan adquiriendo un conocimiento real del coste económico de las actividades y de la necesaria transparencia como depositarios y organizadores de la actividad

Difusión

La actividad se anunció por varios medios:

-Carteles en las aulas de 2º de bachillerato, cartel en el tablón de anuncios de la entrada..

-Carta a los padres de 2º de bachillerato ⁷.

-Página WEB del centro

-Pantalla del hall del centro.

En la pagina WEB del centro, tras la finalización de la actividad se “sube” el dossier entregado a los participantes

También, de forma sistemática este curso, el lunes siguiente a la actividad se ha proyectado en la pantalla del hall una presentación con fotos de la actividad realizada.

⁶ Desde ese curso la subvención del AMPA se adjudica al final del primer trimestre, con lo que se computa en el segundo cuatrimestre

⁷ A fecha 30 setiembre 2014

La de Lugo constaba de 32 imágenes, la del Archivo de 20, la Salas y Cornellana de 22 y la de Benavente de 32. Estas imágenes se incorporan también a la WEB del centro.

Antes de la salida se deja en la secretaria del centro un listado con los participantes

De cada salida se elabora un informe detallado con: participantes, material pedagógico, desarrollo, coste y observaciones, que se envía a la responsable de actividades extraescolares, secretaría del centro y AMPA

Dossieres

A todos los participantes se les entregó un dossier fotocopiado, con textos, mapa, imágenes, bibliografía y paginas WEB, en el se detalla el itinerario seguido, y lo visitado.

El de Lugo constaba de 14 páginas, el del Archivo de 15, el de Cornellana y Salas de 11, y el de Benavente de 17. También están a disposición en la página WEB⁸

2º EVALUACIÓN DE LOS PARTICIPANTES

Evaluación cualitativa:

Se distribuyeron, la última semana lectiva de diciembre, encuestas anónimas a los grupos de 2º de bachillerato: 2.1, 2.2, 2.3, 2.4 y 2.8. Que son los que mas alumnado han aportados a las excursiones.

Se recogieron 81 encuestas cumplimentadas. Que como en cursos anteriores se distribuyeron en tres grupos:

Alumnos con participación habitual (manifiestan que han participado en 3 ó en las 4 excursiones): 20 encuestas

Alumnos con participación ocasional (manifiestan que han participado en 1 ó en 2 excursiones) 34 encuestas

Alumnos que no han participado en ninguna excursión 27 encuestas.

Modelo de Encuesta

EVALUACIÓN APERTURA DE CENTROS

“Conocimiento histórico del entorno 2014-2015”

1º Valora las excursiones **en las que has participado** de acuerdo con la tabla adjunta

EXCURSIONES	Nada interesante	Poco interesante	Interesante	Bastante interesante	Muy interesante
LUGO					
ARCHIVO DE ASTURIAS					
CORNELLANA-SALAS					
COMARCA DE BENAVENTE					

⁸ El de Lugo y Benavente se elaboraron de nuevo. Los del Archivo y Salas-Cornellana se modificaron ligeramente sobre la base de los entregados en cursos anteriores, siempre se revisan las páginas WEB

2º Si **no participaste en alguna o en ninguna** de las excursiones señaladas indica las causas (subrayando)

- Conocer lo que se iba a visitar
- No querer utilizar viernes tarde/sábados
- No poder utilizar viernes tarde/sábados
- Precio viajes
- Falta de interés por la actividad
- Otras:.....

3º ¿**Conservas** los dossiers entregados? SI/NO

4º ¿**Cómo valorarías** los dossiers?

Nada interesantes	Poco Interesantes	Interesantes	Bastante Interesantes	Muy Interesantes

5º ¿**Has consultado** alguna página WEB de las citadas en los dossiers? SI/NO

6º **Ordena** de más a menos importantes (con ordinal al lado) los factores que a continuación se indican que te impulsaron a participar en las excursiones

- Conocer lugares no conocidos.
- No tener nada mejor que hacer
- La puntuación para la materia de historia/geografía
- Ocupar tiempo de ocio en una actividad que puede ser interesante
- La compañía de amigos-as
- Aprender algo de historia, geografía, arte
- Otros.....

7º En cada excursión el **reparto del tiempo** Visitas/tiempo libre te pareció (subraya)

- Demasiadas visitas
- Demasiado tiempo libre
- Reparto equilibrado

8º **Cara al próximo cuatrimestre** señala de los siguientes destinos cuales conoces y como los valoras (conozcas o no): de 1 (poco interés) 2 (mediano interés) 3 (bastante interés) 4 (mucho interés).

DESTINOS	CONOCES SI/NO	VALORAS 1,2,3,4
La Olmeda-Carrión de los Condes 1 día		
Castros de Occidente (Coaña, Pendra) 1 día		
Monasterios del Esla (Gradefes, Escalada) 1día		
León 1 día		
Grandas de Salime 1 día		
Espacio Histórico Frente del Nalón 1 día		
Cuenca del Caudal 1 día		
Recorrido pedestre por el Naranco 1 día		
Medina de Rioseco 1 día		
Huellas de la guerra en Oviedo ½ día		
Museo de Bellas Artes Oviedo ½ día		
Laviana-La Felguera) ½ día		
Avilés ½ día		
Arqueología romana (Veranes, Parque Principado, Valduno) ½ día		

9º ¿**Qué destinos sugerirías, accesibles en medio día o día completo**, con interés histórico, artístico, geográfico?

10º **Sugerencias** para mejorar la actividad

Alumnado de participación habitual

1º Valora las excursiones **en las que has participado** de acuerdo con la tabla adjunta

EXCURSIONES	Nada interesante	Poco Interesante	Interesante	Bastante Interesante	Muy Interesante
LUGO			3	4	9
ARCHIVO DE ASTURIAS		1	5	10	3
CORNELLANA-SALAS		3	7	9	
COMARCA DE BENAVENTE			7	6	2

La mas valorada resultó la de Lugo 3,37⁹ (entre bastante interesante y muy interesante) detrás la del Archivo de Asturias 2,78 y la de Comarca de Benavente 2,66, por último Cornellana Salas 2.35 (entre Interesantes y bastante interesantes).

2º Si **no participaste en alguna o en ninguna** de las excursiones señaladas indica las causas (subrayando)

- Conocer lo que se iba a visitar
- No querer utilizar viernes tarde/sábados
- No poder utilizar viernes tarde/sábados 3
- Precio viajes
- Falta de interés por la actividad
- Otras: *enfermedad, falta de plazas, exámenes (3)*

3º ¿**Conservas** los dossiers entregados? 18 SI/ 2 NO

4º ¿**Cómo valorarías** los dossiers?

Nada interesantes	Poco Interesantes	Interesantes	Bastante Interesantes	Muy Interesantes
	4	4	8	4

La valoración global es 2,6 entre interesantes y bastante interesantes

5º ¿**Has consultado** alguna página WEB de las citadas en los dossiers? SI 0 /NO 20

6º **Ordena** de más a menos importantes (con ordinal al lado) los factores que a continuación se indican que te impulsaron a participar en las excursiones

1º - Conocer lugares no conocidos. Media 2,1, modal 1

⁹ El sistema de valoración es contar como 0 nada interesante, como 1 poco, como 2 interesante, como 3 bastante y como 4 muy interesante y dividir por el número de respuestas de cada excursión. Esto se hizo así para todos los grupos y valoraciones de la encuesta

- 2º- La puntuación para la materia de historia/geografía Media 2,7, Modal 1 y 5
 3º- Aprender algo de historia, geografía, arte Media 3,1 Modal 4
 4º - La compañía de amigos-as Media 3,25 modal 2
 5º- Ocupar tiempo de ocio en una actividad que puede ser interesante Media 3,8 modal 5
 6º - No tener nada mejor que hacer Media 5,95, modal 6

7º En cada excursión el **reparto del tiempo** Visitas/tiempo libre te pareció (subraya)

- Demasiadas visitas 1
- Demasiado tiempo libre 0
- Reparto equilibrado 19

8º **Cara al próximo cuatrimestre** señala de los siguientes destinos cuales conoces y como los valoras (conozcas o no): de 1 (poco interés) 2 (mediano interés) 3 (bastante interés) 4 (mucho interés).

DESTINOS	CONOCES SI/NO	VALORAS 1,2,3,4
La Olmeda-Carrión de los Condes 1 día	2-18	1,94
Castros de Occidente (Coaña, Pendia) 1 día	2-18	2,33
Monasterios del Esla (Gradefes, Escalada) 1 día	1-19	2,44
León 1 día	17-3	3,1
Grandas de Salime 1 día	4-16	2,61
Espacio Histórico Frente del Nalón 1 día	1-19	2,77
Cuenca del Caudal 1 día	5-15	2,36
Recorrido pedestre por el Naranco 1 día	11-9	2,73
Medina de Rioseco 1 día	2-18	2,5
Huellas de la guerra en Oviedo ½ día	9-11	3,47
Museo de Bellas Artes Oviedo ½ día	14-6	2,52
Laviana-La Felguera) ½ día	8-12	2,33
Avilés ½ día	13-7	3
Arqueología romana (Veranes, Parque Principado, Valduno) ½ día	9-11	2,88

En primer lugar queda Huellas de la guerra en Oviedo, en 2º León, en 3º Avilés, en 4º Arqueología romana, en 5º Espacio Histórico Frente del Nalón, en 6º Recorrido pedestre por el Naranco....

9º **¿Qué destinos sugerirías, accesibles en medio día o día completo**, con interés histórico, artístico, geográfico?

Llanes, casco histórico, monasterio S Antolín de Bedón, Colombres y arquitectura de indianos, Santander, Covadonga

Llanes casco antiguo

*León**

Astorga

*Es interesante la ruta pedestre por el Naranco y las huellas de la guerra**

Bilbao, playas del litoral cantábrico, Gijón, cuevas prehistóricas, Picos de Europa

Santander, Salamanca

Museo de minería de Asturias, Museo de las Anclas

*Ha debido haber una mala comprensión de la encuesta, se piden destinos nuevos no los ya señalados

10º **Sugerencias** para mejorar la actividad

Las 8 de la noche es muy tarde para volver de una excursión de día y además se suele extender hasta las 9 o más, por favor adelantar la hora de llegada al menos respetar las 8 marcadas, ayudaría a reducir lo agotadoras que son estas excursiones

Hay bastante pocas aportaciones (8 en destinos y uno solo en sugerencias). Aparece con dos menciones Llanes.

Alumnado de participación ocasional

1º Valora las excursiones **en las que has participado** de acuerdo con la tabla adjunta

EXCURSIONES	Nada interesante	Poco Interesante	Interesante	Bastante Interesante	Muy Interesante
LUGO			4	11	1
ARCHIVO DE ASTURIAS		1	4	7	3
CORNELLANA-SALAS			6	8	4
COMARCA DE BENAVENTE			1	1	

La mas valorada fue Cornellana-Salas con un 2,88, detrás Lugo 2,81 Archivo de Asturias 2,8 y Comarca de Benavente 2,5.

Los resultados contrastan con los 20 participantes mas habituales, la salida mas valorada por los ocasionales fue la que menos valoraron los habituales. Además la valoración de los ocasionales es muy cercana en los 4 destinos, mientras que había diferencias significativas en los habituales.

Vamos a presentar el resumen de todas las valoraciones (las de los 54 en su conjunto (habituales y ocasionales))

EXCURSIONES	Nada interesante	Poco Interesante	Interesante	Bastante Interesante	Muy Interesante
LUGO			7	15	10
ARCHIVO DE ASTURIAS		2	9	17	6
CORNELLANA-SALAS		3	13	17	4
COMARCA DE BENAVENTE			8	7	2

La mas valorada en conjunto fue Lugo (3,09), después Archivo de Asturias 2,79, después Benavente 2,64 y por ultimo Cornellana-Salas 2,59

Así con los resultados globales se confirma la apreciación del colectivo mas habitual, es normal, vista la experiencia de otros cursos, que se valoren mas las excursiones de día completo que las de medio día

2º Si **no participaste en alguna o en ninguna** de las excursiones señaladas indica las causas (subrayando)

- Conocer lo que se iba a visitar 1
- No querer utilizar viernes tarde/sábados 2
- No poder utilizar viernes tarde/sábados 21

- Precio viajes 2
- Falta de interés por la actividad 3
- Otras: *No poder, estudio (2) , extraescolares (2) , salud . falta de plazas (2), falta de tiempo, campeonato, problema familiar.*

Como el curso pasado (que fue el primero que aparecieron menciones al precio) se han revisado las dos encuestas que menciona el “precio” como motivo de no participación, en una suma al precio “falta de interés por la actividad” y se valora la asistencia a 2 (Lugo y Cornellana-Salas) en la otra encuesta solo se menciona “el precio” y se valoran (Archivo de Asturias y Cornellana-Salas), no se añade más información en sugerencias

3º ¿**Conservas** los dossiers entregados? SI 21 alguno 1/NO 9

4º ¿**Cómo valorarías** los dossiers?

Nada interesantes	Poco Interesantes	Interesantes	Bastante Interesantes	Muy Interesantes
	3	21	5	5

Globalmente 2,35 (entre interesantes y bastante interesantes)

5º ¿**Has consultado** alguna página WEB de las citadas en los dossiers? SI: 2 /NO 32

6º **Ordena** de más a menos importantes (con ordinal al lado) los factores que a continuación se indican que te impulsaron a participar en las excursiones

1º - La puntuación para la materia de historia/geografía Media 2,22 modal 1 y 2

2º - Conocer lugares no conocidos. Media 2,38 modal 1

3º - Aprender algo de historia, geografía, arte Media 3,41 modal 5

4º - La compañía de amigos-as Media 3,5, modal 4

5º - Ocupar tiempo de ocio en una actividad que puede ser interesante Media 3,79 modal 5

6º - No tener nada mejor que hacer Media 5,64, modal 6

Respecto al colectivo anterior (los habituales) solo han alternado las dos primeras razones, en las restantes el orden es idéntico

7º En cada excursión el **reparto del tiempo** Visitas/tiempo libre te pareció (subraya)

- Demasiadas visitas 1
- Demasiado tiempo libre
- Reparto equilibrado 32

8º **Cara al próximo cuatrimestre** señala de los siguientes destinos cuales conoces y como los valoras (conozcas o no): de 1 (poco interés) 2 (mediano interés) 3 (bastante interés) 4 (mucho interés).

DESTINOS	CONOCES SI/NO	VALORAS 1,2,3,4
La Olmeda-Carrión de los Condes 1 día	4-30	2,41
Castros de Occidente (Coaña, Pendra) 1 día	9-25	2,58
Monasterios del Esla (Gradefes, Escalada) 1día	1-33	2,33
León 1 día	27-7	2,61

Grandas de Salime 1 día	13-21	2,32
Espacio Histórico Frente del Nalón 1 día	9-24	2,81
Cuenca del Caudal 1 día	14-20	2,47
Recorrido pedestre por el Naranco 1 día	23-10	2,88
Medina de Rioseco 1 día	6-28	2,52
Huellas de la guerra en Oviedo ½ día	13-20	3,49
Museo de Bellas Artes Oviedo ½ día	24-10	2,33
Laviana-La Felguera) ½ día	17-17	2,42
Avilés ½ día	28-6	2,91
Arqueología romana (Veranes, Parque Principado, Valduno) ½ día	8-26	2,78

El más valorado son huellas de la guerra en Oviedo, después Avilés, tercero el recorrido pedestre por el Naranco, 4º Espacio Histórico frente del Nalón, 5º Arqueología Romana, 6º León....

Como vemos con alguna alteración en las posiciones hay coincidencia en los 6 primeros puestos con el colectivo del alumnado mas habitual

9º **¿Qué destinos sugerirías, accesibles en medio día o día completo,** con interés histórico, artístico, geográfico?

Museo Arqueológico de Oviedo, Cuevas de la Andina

Visita a los Lagos de Covadonga y si hay tiempo a la capilla y la iglesia,

Visita los bufones de Pría y zona de Tazones y la Griega

Playa de las catedrales

Viaje a Covadonga

Salamanca, Zaragoza, el MUJA

Ruta de los dinosaurios, ruta del casco antiguo de Oviedo

Santander Covadonga, Bufones de Pría

Casco antiguo de Oviedo, ruta de los dinosaurios

Visita alas ruinas de la ermita de Tina menor, cuevas del Pindal y Llanes, un día y bufones de Santiuste entre Pimiango y Llanes, Cuevas de Altamira y pueblo de de Santillana del Mar

Playa de Golpiyuri

Teverga

Astorga, Cordillera Cantábrica

Museo del MUJA

Tazones

10º **Sugerencias** para mejorar la actividad

Incluir mas visitas por Oviedo

Visitar lugares apartados que no son muy conocidos y que llamen la atención a los alumnos

Visitar lugares entretenidos que hagan de la excursión además de educativa, divertida y mas interesante para el alumnado

No creo que haya ningún aspecto a mejorar

Mas tiempo libre

Buen precio y viaje son muy largos

Hacen sugerencias de destinos 8 alumnos, 6 hacen sugerencia de destinos y simultáneamente sugerencias para mejorar la actividad, uno hace solo sugerencias para mejorar la actividad

Entre los destinos 3 mencionan Covadonga, 4 destinos diversos de Llanes, 2 Oviedo y 2 el MUJA

Alumnos que no han participado en ninguna excursión

Estos solo valoran 4 preguntas de la encuesta, en primer lugar las razones de la no participación

2º Si **no participaste en alguna o en ninguna** de las excursiones señaladas indica las causas (subrayando)

- Conocer lo que se iba a visitar 6
- No querer utilizar viernes tarde/sábados 3
- No poder utilizar viernes tarde/sábados 18
- Precio viajes 5
- Falta de interés por la actividad
- Otras: *Demasiado largas y falta de excursiones no cuesten, deporte, preferencia otra actividad, falta de tiempo*

Fijándonos en las que señalan como causa el precio de los viajes (5) en tres casos además del precio se añade “no poder utilizar viernes tarde/sábado” con lo que la económica no sería la única razón, en las otras 2 en un caso se señala en sugerencia *“no me parece justo que las excursiones sean pagadas ya que resulta que se paga por la nota que tiene el alumno (por que la asistencia a las excursiones cuenta en la nota) otra cosa que sugiero para mejorar es no poner límite de alumnos que tampoco es justo para los estudiantes que quieran ir pero por falta de plazas no es posible”*

Esta sugerencia merece un comentario, no se trata como indica de pagar por la nota (esto se explica ya en la carta a las familias y en las aulas), se compensa (en apartado libreta/lecturas/trabajos) con un 0,25 por excursión, en razón del tiempo empleado, este capítulo tiene tope 2 puntos (sobre 10), y todos los alumnos pueden obtener por su libreta, lecturas o trabajos los 2 puntos, sin asistir a ninguna excursión, y aún en muchos casos no se les puntúa al haber alcanzado ya esta puntuación máxima.

En cuanto al límite de 55 asistentes viene dado por razones funcionales (autobús, visitas de número limitado como el Archivo...). Siempre se ha utilizado (como ya explicamos), el orden de inscripción, dando igualdad a todos los grupos.

Otra de las encuestas que suma a “precio” “no poder utilizar viernes tarde, sábados” sugiere *“precios asequibles”*

8º **Cara al próximo cuatrimestre** señala de los siguientes destinos cuales conoces y como los valoras (conozcas o no): de 1 (poco interés) 2 (mediano interés) 3 (bastante interés) 4 (mucho interés).

DESTINOS	CONOCES SI/NO	VALORAS 1,2,3,4
La Olmeda-Carrión de los Condes 1 día	4-23	2
Castros de Occidente (Coaña, Pendra) 1 día	5-22	2,13
Monasterios del Esla (Gradefes, Escalada) 1día	3-24	2,34
León 1 día	21-6	2,88
Grandas de Salime 1 día	9-18	2,45
Espacio Histórico Frente del Nalón 1 día	6-21	2,34

Cuenca del Caudal 1 día	7-20	2,26
Recorrido pedestre por el Naranco 1 día	21-6	3,03
Medina de Rioseco 1 día	8-19	2,6
Huellas de la guerra en Oviedo ½ día	15-12	3
Museo de Bellas Artes Oviedo ½ día	21-6	2,69
Laviana-La Felguera) ½ día	10-17	2,08
Avilés ½ día	20-7	2,51
Arqueología romana (Veranes, Parque Principado, Valduno) ½ día	12	15

La mas valorada es Arqueología romana, después recorrido pedestre por el Naranco, 3º Huellas de la Guerra en Oviedo, 4º León, 5º Museo Bellas Artes y 6º Avilés

Respecto a los otros grupos de encuestas, aparte de diferencias de orden hay coincidencia en 5 de los 6 primeros, solo introducen el Museo de Bellas Artes

9º **¿Qué destinos sugerirías, accesibles en medio día o día completo**, con interés histórico, artístico, geográfico?

*Huellas de la guerra en Oviedo si el año pasado que pude ir y me gustó mucho**

Gijón y Galicia

Galicia y Gijón

Destinos con interés geográfico o histórico

Somiedo

Playa de las catedrales, Ribadeo

Las Médulas

La Campa de Torres en Gijón, playa de Colunga (MUJA) huellas, Universidad Laboral

Covadonga

Museo Arqueológico

*Huellas de la Guerra en Oviedo, Medina de Rioseco**

Mas con interés geográfico

* Es evidente que no han comprendido que se trata de sugerir destinos nuevos

10º **Sugerencias** para mejorar la actividad

La posibilidad de que haya actividades de medio día aumentaría la posibilidad de acudir

Realizar las actividades durante la semana, incluso por las mañanas, para que gente con actividades extraescolares pueda ir

Realizar actividades entre semana, intentando que no coincida con muchos exámenes.

Ir en horario escolar

Establecer los horarios de salidas durante la semana, obtendría una mayor participación

Que siempre caigan sábados y algunas excursiones con buenos destinos no sean caras

Ya se transcribió y comentó la sugerencia sobre la "justicia" de los pagos

5 Alumnos sugieren solo destinos, 2 hacen sugerencias para mejorar la actividad y 7 responden en ambos aspectos.

En cuanto a las 3 sugerencias que aluden a pasar las actividades a horario lectivo esto es incompatible con el sentido de la actividad (extraescolar y dentro de "apertura de centros") ya se programan actividades complementarias en horario escolar y no deben mezclarse con este programa en horario extraescolar siempre.

3º CONCLUSIONES Y PROPUESTAS

La actividad parece plenamente consolidada continúa, como el curso pasado la implicación intensa de todos los miembros del departamento de Geografía e Historia **se mantenido una participación alta (2ª del resumen histórico)**

Hay 5 grupos de 2º muy implicados y se han completado ls plazas en 3 salidas de 4.

Los grupos mas implicados y con mas "fidelización" son el 2,1 y el 2,1. La participación por sexos es diferencial y porcentualmente **las alumnas están sobrerrepresentadas (un 7% mas) que los alumnos**

El coste de la actividad para los participantes es de 26 euros ligeramente superior al curso pasado pero similar a anteriores, bajará el 2º cuatrimestre.

Los participantes valoran positivamente las salidas efectuadas, los dossieres, el reparto de tiempos... Con matices similares a otros cursos (se valora más las salidas de día completo que las de medio día, se considera por abrumadora mayoría el reparto del tiempo en las excursiones adecuado (pese a que porcentualmente hubo menos tiempo libre que otros cursos

Se han realizado dos excursiones a destinos nuevos (Lugo y Benavente) y bastante lejanos, con mas tiempo se desplazamiento, ambas han sido bien valoradas

Las razones de la participación son similares a las evaluaciones otros cursos el primer cuatrimestre: conocer lugares no conocidos, la puntuación en la materia,...

En general se hacen pocas sugerencias para mejorar la actividad.

Se han rastreado cuidadosamente las encuestas en que se mencionaba el coste como un factor limitador para la asistencia no son uniformes en sus "perfiles" ni parecen muy significativas, pero se insistirá en la posibilidad de becar la actividad para el próximo cuatrimestre .

4º) PROPUESTAS PARA EL PROXIMO CUATRIMESTRE

Destinos 2º cuatrimestre: Se ha elegido entre los 6 mas valorados por el alumnado a cinco; **León y Espacio Histórico Frente del Nalón** (de día completo) **Huellas de la Guerra civil en Oviedo, Avilés. Arqueología romana en el centro de Asturias** (medio día).

Se sopesó incluir Recorrido pedestre por el Naranco (entre las 6 mas valoradas), pero se optó por el Espacio Frente del Nalón, que también es ruta pedestre y mucho menos conocida por los alumnos. Además ya hay una gratuita por Oviedo.

A esa se suma una ruta por el **Oriente de Asturias** (Colombres, Llanes, Cangas de Onís...) que salió en muchas sugerencias de destinos,

Todas se programaran entre Enero y Abril, procurando dejar libres las fechas cercanas a la segunda evaluación de bachillerato (4 marzo) y no adentrándose mucho en el tercer trimestre.

Oviedo 13 Enero 2015

José García (Coordinador: Conocimiento Histórico del Entorno)