

# EVALUACIÓN “CONOCIMIENTO HISTÓRICO DEL ENTORNO 2013-2014” PRIMER CUATRIMESTRE

## 1º) EVALUACIÓN DE LOS DATOS DE LAS EXCURSIONES REALIZADAS

### **Informe cuantitativo salidas y participantes**

Las excursiones programadas y realizadas fueron 4, a saber:

- Excursión sábado 5 octubre: León
- Excursión viernes 25 octubre, Museo Arqueológico Asturias
- Excursión sábado 9 noviembre Valle del Trubia
- Excursión sábado 14 de diciembre Avilés-Arnao

Dos fueron de día completo (León y Avilés-Arnao) y dos de medio día (Arqueológico, valle del Trubia).

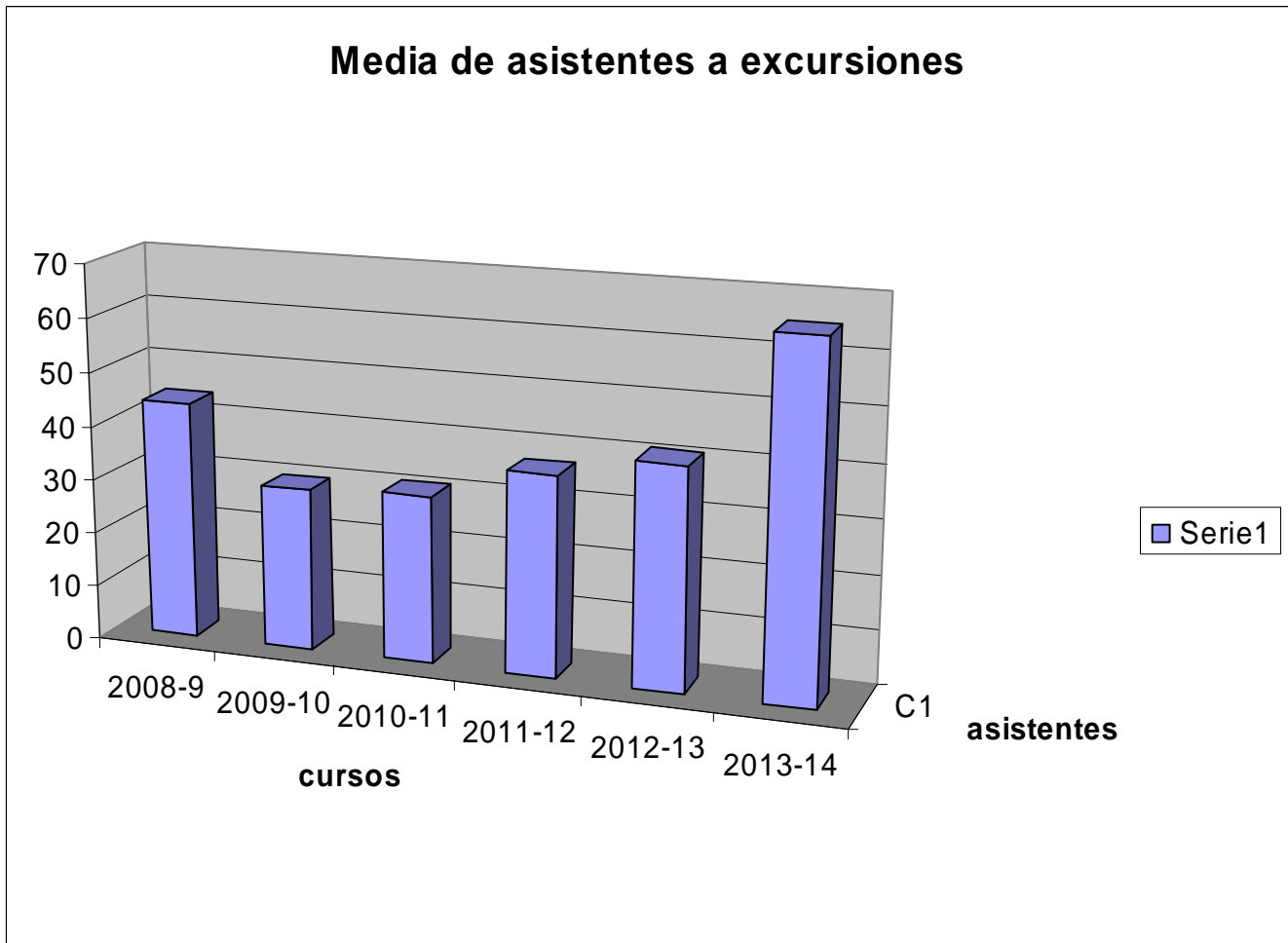
En cuanto número desde el curso 2011-12 se han realizado 4 (antes 3) Como siempre se ha planeado que solo corresponda una excursión de pago al mes que no estén cerca de fechas de exámenes, y que alternen de día completo (sábado) y de medio día (viernes y sábado), el realizar una de medio día, en sábado, por la mañana, vino condicionado por la apertura del museo Etnográfico de Quirós.

En cuanto a participantes en cada excursión

EXCURSIONES	Alumnado	Familias	Profesorado	TOTAL
León	49	2	4	55
Museo	94	4	5	103
Valle del Trubia	45	4	5	54
Arnao Avilés	40	2	6	48
<b>TOTALES</b>	<b>228</b>	<b>12</b>	<b>20</b>	<b>260</b>

*Evaluación cuatrimestral conocimiento histórico del entorno 2013-14.*

**La media de participantes en cada excursión resulta de 65** (sobre todo por el éxito de la visita al Museo Arqueológico). **Se superan ampliamente las medias estadísticas de los últimos 5 cursos** que se movieron entre un mínimo de 30 (2009-10) y un máximo de 44 en el curso 2008-9 a saber



**Esta participación extraordinaria supuso ligeras disfunciones.** Así en la primera excursión, hubo alumnado que no pudo participar, al no haber plaza de autobús. Por ello se tomó la decisión de hacer público a la misma fecha, en todos los grupos de 2º de bachillerato la fecha de inicio de reserva de plazas, para que no hubiera agravios entre ellos, así como dar prioridad al alumnado frente a familiares.

En la segunda salida (al Arqueológico) al ser gratuita, y tener gran demanda, se organizaron 2 turnos de visita (16 horas y 17 30) si bien aún así el primero fue demasiado numeroso (64 participantes).

En las dos restantes no se llegó a llenar el autobús (en el valle del Trubia por una plaza), con lo que hubo menos problemas logísticos.

Si vemos los grupos implicados en la participación de los alumnos, los resultados son éstos :

*Evaluación cuatrimestral conocimiento histórico del entorno 2013-14.*

<b>EXCURSIONES</b>	<b>ESO</b>	<b>2.1</b>	<b>2.2</b>	<b>2.3</b>	<b>2.4</b>	<b>2.6</b>
León	1	11	17	10	12	
Museo	3	19	23	20	19	10
Valle del Trubia		10	11	15	9	
Arnao Avilés		7	10	12	11	
<b>TOTAL</b>	<b>4</b>	<b>47</b>	<b>61</b>	<b>57</b>	<b>51</b>	<b>10</b>

Como vemos hay un **predominio absoluto de cuatro grupos: 2.1, 2.2, 2.3 y 2.4**

Vamos a ver el **grado de “fidelización”** en los 4 grupos de 2º de bachillerato que mas participan. Es decir, en cuantas excursiones participa cada alumno:

<b>GRUPOS</b>	<b>NINGUNA</b>	<b>UNA</b>	<b>DOS</b>	<b>TRES</b>	<b>CUATRO</b>
<b>2.1</b>	<b>6</b>	<b>8</b>	<b>8</b>	<b>5</b>	<b>2</b>
<b>2.2</b>	<b>4</b>	<b>8</b>	<b>4</b>	<b>5</b>	<b>7</b>
<b>2.3</b>	<b>7</b>	<b>3</b>	<b>9</b>	<b>4</b>	<b>6</b>
<b>2.4</b>	<b>6</b>	<b>3</b>	<b>11</b>	<b>2</b>	<b>5</b>
<b>TOTAL</b>	<b>23</b>	<b>22</b>	<b>32</b>	<b>16</b>	<b>20</b>

Hay una ligera ventaja del 2.2, pero la participación de los 4 grupos parece bastante similar.

**Las razones del “éxito” mayor de la participación del alumnado este curso** (la participación de familias y profesores es similar a otros años) viene de la implicación personal de todo el profesorado del departamento de Geografía e Historia que imparte 2º de bachillerato, en cursos anteriores, esta implicación era más desigual, y los grupos más implicados eran en los que impartía clase uno de los coordinadores del proyecto. Este curso, los tres profesores del departamento han difundido e incentivado la actividad por igual, lo cual ha tenido la lógica repercusión en participación.

El grupo 2.5 no aparece, las razones pueden ser que es un grupo de la especialidad de Música y Artes escénicas y además tiene mucho menos alumnado que los otros. La participación de alumnado del turno de tarde es mucho más limitada, que los de la mañana.

No ha habido ningún curso en que hayan participado tantos alumnos y en 4 grupos haya un grado de “fidelización” tan alto (con 20 alumnos que a la fecha han participado en todas las salidas).

### **Informe Cuantitativo de tiempos y actividades**

Consideramos ahora el tiempo empleado (aproximadamente) en desplazamientos, visitas y tiempo libre (sobre todo para comida)

<b>EXCURSIONES</b>	<b>Tiempo de desplazamiento</b>	<b>Tiempo de visitas</b>	<b>Tiempo libre</b>
León	3 h 55' *	5 horas	2 horas
Museo		1 h 30'	
Valle del Trubia	1 h 30'	3 horas	
Arnao Avilés	2 h	5 h 40'	2 h 50'
<b>TOTAL</b>	<b>7 h 25'</b>	<b>15 h 10'</b>	<b>4 h 50'</b>

\*Se considera también el desplazamiento a pie en León entre catedral y MUSAC

**Mas del 55% del tiempo fue empleado en visitas poco mas del 25% en desplazamientos y casi el 20 % en tiempo libre.** El tiempo de desplazamiento se ha

## Evaluación cuatrimestral conocimiento histórico del entorno 2013-14.

reducido (así respecto al curso pasado) en beneficio del tiempo para visitas y un ligero incremento del tiempo libre. También hay que considerar que el tiempo de desplazamiento en bus se van dando explicaciones del entorno:

### Visitas realizadas

**León:** Museo Arqueológico, vidrieras, catedral, San Marcos, MUSAC.

**Museo Arqueológico Asturias.**

**Valle del Trubia:** Iglesia Santo Adriano de Tuñón, torre de Proaza, Iglesia de S Pedro de Arrojo, Museo Etnográfico de Quirós.

**Arnao-Avilés:** Mina de Arnao, cementerio de la Carriona, Museo de Avilés, centro Niemeyer, iglesia de S Nicolás, casco histórico Avilés.

Resumiendo:

**Museos:** 2 arqueológicos (león, Asturias), uno etnográfico (Quirós) y otro urbano (Avilés). Total 4

**Iglesias:** 1 prerrománica (Sto Adriano), 1 románica (S Pedro) , dos góticas (S Nicolás y S Marcos) Total 4

**Catedral:** La de León con visita a las vidrieras: 1

**Casco histórico:** el de Avilés (1)

**Fortificaciones:** (1) Torre de Proaza

**Centro cultural:** Uno (el Niemeyer de Aviles)

**Cementerio histórico:** 1 (el de la Carriona)

**Arqueología Industrial:** Mina de Arnao (1),

Respecto a cursos pasados se han renovados parcialmente tres de las excursiones. En León se ha sustituido la visita a S Isidoro por la de las vidrieras de la catedral, La visita a Avilés que era solo de medio día se ha "alargado" a un día completo, añadiendo: Mina de Arnao, Museo de la ciudad y cementerio de La Carriona. En la visita al valle del Trubia, otros años se acababa en Teberga (Colegata) y ahora acabamos en Quirós con S Pedro y el Museo Etnográfico.

### Informe Económico

Como habitualmente se pidieron 3 presupuestos para las excursiones que suponían coste de desplazamiento, a saber

EMPRESA	TELETOUR		ALSA		Menéndez	
PLAZAS/BUS	35	55	35	55	28	55
Oviedo - Quirós	195	220	<u>190</u>	<u>210</u>	253	286
Oviedo-León	<u>380</u>	<u>410</u>	390	<u>410</u>	397	429
Oviedo-Avilés	335	370	360	380	<u>242</u>	<u>297</u>

Se han subrayado las más baratas en cada posibilidad, a partir de una estimación inicial de 30 asistentes (que como vimos se vio desbordada) hicimos los cálculos de coste  
OVIEDO-QUIRÓS Sobre 30 asistentes 190/30: 6,33 Euros  
OVIEDO-LEÓN Sobre 30 asistentes 12,6 euros  
OVIEDO-AVILÉS Sobre 30 asistentes 8,06 euros

Se estima así un presupuesto inicial  
Oviedo-Quirós 5 euros

*Evaluación cuatrimestral conocimiento histórico del entorno 2013-14.*

Oviedo-León- **12** euros

Oviedo-Avilés: **8** euros .

Que fue el que se publicitó,

Resultó que debido al número de participantes en la excursión de León se pudo devolver 2 euros a cada uno con lo que el coste del desplazamiento fue de 10 euros.

EXCURSIÓN	EMPRESA BUS/TREN	COSTE TRANSPORTE	COSTE ENTRADAS	PAGADO CENTRO	PAGADO PARTICIPANT
LEON	Teletor	410	255	145	520
VALLE TRUBIA	ALSA	210	255	210	255
ARNAO-AVILÉS	Menéndez	297	180	117	360
<b>TOTALES</b>		<b>917</b>	<b>690</b>	<b>472 -29%</b>	<b>1135 71%</b>

Como vemos el coste de las entradas supone mas del 40 % del coste total de la actividad y el transporte menos del 60 % . El coste total de las salidas fue de 1.607 euros, excluidas dietas de profesorado (para las dos salidas de día completo), gastos de reprografía, teléfono .... Es una constante los últimos años la subida del coste de las entradas, consecuencia que ahora se cobra en la mayor parte de museos y monumentos (situación que no estaba generalizada anteriormente). Así era gratuita: la entrada a la catedral de León, al MUSAC (con visita guiada), a la iglesia de Santo Adriano.... El transporte no ha sufrido un paralelo incremento, e incluso se ha reducido respecto a anteriores cuatrimestres. Esta situación ya fue comentada en el informe del curso pasado, y se atribuye la razón a las repercusiones de la crisis económica y al encarecimiento de los servicios culturales (museos, centros culturales, catedrales...).

Así los participantes han abonado como mas del 70 % del coste de la actividad y el centro casi el 30% . Respecto a cursos pasados hay un incremento de la participación del centro y también de los participantes pues al no haberse concretado aún la subvención de la AMPA , todos los costes se pagan por solo estas dos instancias

	TRANSPORTE	ENTRADAS	PAGAN PARTIC	PAGA CENTRO	PAGA AMPA
CURSO 2011-12	1050	230,5	65%	18%	17%
CURSO 2012-13	1144	545,9	67%	22%	11%
CURSO 2013-14	917	690	71%	29%	-

El coste de la actividad para los participantes en todas las actividades fue :

León	10 *
Museo	Gratuito
Valle del Trubia	5
Arnao Avilés	8
<b>TOTAL</b>	<b>23</b>

- Se habían presupuestado 12, pero ante la afluencia masiva, autobús lleno, se devolvieron 2 euros a cada participante).

## *Evaluación cuatrimestral conocimiento histórico del entorno 2013-14.*

Respecto a cursos anteriores la comparación :

Curso 2011-12	28
Curso2012-13	29
Curso 2013-14	23

Es evidente que el coste es significativamente más barato (un 20%) y este abaratamiento ha sido causado sobre todo por el incremento del número de participantes, al desplazarse en los viajes con el bus de 55 plazas lleno o casi lleno, el coste por participante baja significativamente respecto al bus de 30 plazas o los viajes menos concurridos. Y eso considerando que otros años ya se contaba en este cuatrimestre con la subvención del AMPA, que este año se retrasa.

De los gastos de entradas, de los presupuestos de transporte y de las facturas correspondientes se tiene respaldo documental que se entrega en secretaría del centro

En cada excursión se ha informado verbalmente a los participantes de los costes (en el viaje de vuelta) en aras a que vayan adquiriendo un conocimiento real del coste económico de las actividades y de la necesaria transparencia como depositarios y organizadores de la actividad

### **Difusión**

La actividad se anunció por varios medios:

-Carteles en las aulas de 2º de bachillerato, cartel en el tablón de anuncios de la entrada..

-Carta a los padres de 2º de bachillerato.

-Página WEB del centro

-Pantalla del hall del centro.

En la pagina WEB del centro, tras la finalización de la actividad se “sube” el dossier entregado a los participantes

También, de forma sistemática este curso, el lunes siguiente a la actividad se ha proyectado en la pantalla del hall una presentación con fotos de la actividad realizada.

La de León constaba de 25 imágenes, la del Arqueológico de 45, la del valle del Trubia de 41 y la de Avilés de 46. estas imágenes se incorporan también a la WEB del centro

### **Dossieres**

A todos los participantes se les entregó un dossier fotocopiado, con textos, mapa, imágenes, bibliografía y paginas WEB, en el se detalla el itinerario seguido, y lo visitado.

El de León constaba de 12 páginas, el del Arqueológico de 10, el del valle del Trubia de 12, y el de Arnao-Villaviciosa de 24. También están a disposición en la página WEB

## **2º) EVALUACIÓN DE LOS PARTICIPANTES**

### **Evaluación cualitativa**

Se entregaron a 4 grupos de 2º de bachillerato ( saber 2.1, 2.2, 3.2 y 2.4) la adjunta encuesta, que realizaron de forma anónima, se recogieron los resultados de 91 alumnos y alumnas

**Modelo de encuesta**

1º Valora las excursiones **en las que has participado** de acuerdo con la tabla adjunta

EXCURSIONES	Nada interesante	Poco Interesante	Interesante	Bastante Interesante	Muy Interesante
LEON					
MUSEO ARQUEOLÓGICO					
VALLE DEL TRUBIA					
ARNAO-AVILÉS					

2º Si **no participaste en alguna o en ninguna** de las excursiones señaladas indica las causas (subrayando)

- Conocer lo que se iba a visitar
- No querer utilizar viernes tarde/sábados
- No poder utilizar viernes tarde/sábados
- Precio viajes
- Falta de interés por la actividad
- Otras:.....

3º ¿**Conservas** los dossiers entregados? SI/NO

4º ¿**Cómo valorarías** los dossiers?

Nada interesantes	Poco Interesantes	Interesantes	Bastante Interesantes	Muy Interesantes

5º ¿**Has consultado** alguna página WEB de las citadas en los dossiers? SI/NO

6º **Ordena** de más a menos importantes (con ordinal al lado) los factores que a continuación se indican que te impulsaron a participar en las excursiones

- Conocer lugares no conocidos.
- No tener nada mejor que hacer
- La puntuación para la materia de historia/geografía
- Ocupar tiempo de ocio en una actividad que puede ser interesante
- La compañía de amigos-as
- Aprender algo de historia, geografía, arte
- Otros.....

7º En cada excursión el **reparto del tiempo** Visitas/tiempo libre te pareció (subraya)

- Demasiadas visitas
- Demasiado tiempo libre
- Reparto equilibrado
- Mucho de visita en relación al tiempo libre
- Mucho tiempo libre en relación al de visita

8º **Cara al próximo cuatrimestre** señala de los siguientes destinos cuales conoces y como los valoras (conozcas o no): de 1 (poco interés) 2 (mediano interés) 3 (bastante

*Evaluación cuatrimestral conocimiento histórico del entorno 2013-14.*

interés) 4 (mucho interés). Se va a realizar una excursión “Viaje por las escuelas de Asturias” (Viñón, Gijón, Oviedo)

DESTINOS	CONOCES SI/NO	VALORAS 1,2,3,4
Oriente Asturias (Llanes, Cangas de Onís) 1 día		
La Olmeda-Carrión de los Condes 1 día		
Castros de Occidente (Coaña, Pendra) 1 día		
Monasterios del Esla (Gradefes, Escalada) 1 día		
Santillana del Mar 1 día		
Grandas de Salime 1 día		
Espacio Histórico Frente del Nalón 1 día		
Valdedios-Villaviciosa ½ día		
Cornellana-Salas ½ día		
Sta Cristina Lena, Bustiello ½ día		
Recorrido Urbano por Oviedo ½ día		
Fortificaciones de las Matas (Oviedo) ½ día		

9º ¿**Qué destinos sugerirías**, accesibles en medio día o día completo, con interés histórico, artístico, geográfico?

10º **Sugerencias** para mejorar la actividad

Como vemos la encuesta tiene preguntas abiertas.

Metodológicamente se optó por dividir las encuestas recogidas en tres grupos. A saber.

- a) **Alumnado que manifiesta haber participado en 3 ó 4 salidas: 35 encuestas**
- b) **Alumnado que manifiesta haber participado en 1 ó 2 salidas 49 encuestas**
- c) **Alumnado que manifiesta no haber participado en ninguna salida 7 encuestas**

Los resultados se analizarán por separado.

**Alumnado que ha participado en 3 ó las 4 salidas**

EXCURSIONES	Nada interesante	Poco interesante	Interesante	Bastante interesante	Muy interesante
LEON			3	17	13
MUSEO ARQUEOLÓGICO	2	6	17	7	
VALLE DEL TRUBIA	2	4	14	5	4
ARNAO-AVILÉS		3	6	13	10

Se da un valor de 0 para “nada interesante” de 1 para “poco interesante” de 2 para “interesante”, de 3 para “bastante interesante” y de 4 para “muy interesante”.

Los resultados en este colectivo son que la más valorada es la de León 3,3 de media (entre bastante y muy interesante) la 2ª Arnao Avilés con 2,93 casi “bastante interesante” y a continuación Valle del Trubia 2,17 y Museo Arqueológico 1,91.



### Evaluación cuatrimestral conocimiento histórico del entorno 2013-14.

En la 2ª Si **no participaste en alguna o en ninguna** de las excursiones señaladas indica las causas los resultados son

- Conocer lo que se iba a visitar: 1
- No querer utilizar viernes tarde/sábados: 0
- No poder utilizar viernes tarde/sábados: 7**
- Precio viajes 0
- Falta de interés por la actividad: 2
- Otras: “compromiso familiar”, “Sábado ocupado”, “no había plaza” , “tiempo para estudiar”

En la 3ª **25 dicen conservar los dossiers**, 2 “algunos” y 7 no los conservan.  
La valoración de los dossiers es

Nada interesantes	Poco Interesantes	Interesantes	Bastante Interesantes	Muy Interesantes
	5	16	10	3

Utilizando la misma baremación que en la valoración de las excursiones **resulta una media de 2,32 entre interesantes y bastante interesantes.**

Solo un alumno dice haber consultados páginas WEB de los dossiers y 34 dicen que no han consultado.

En la 6ª Ordenar de de más a menos importantes los factores que impulsan a participar en las excursiones resulta este orden

- **La puntuación para la materia de historia/geografía con una media de 2,61 y modal de 1**
- **Aprender algo de historia, geografía, arte, también media de 2,23 pero modal de 3**
- Conocer lugares no conocidos, con una media de 2,67 y modal de 1
- La compañía de amigos-as media de 3,23 modal de 2
- Ocupar tiempo de ocio en una actividad que puede ser interesante media de 3,55 y modal de 4
- No tener nada mejor que hacer media de 5,54 y modal de 6.

El reparto del tiempo lo consideraron así:

- Demasiadas visitas: 7
- Demasiado tiempo libre: 2
- Reparto equilibrado: 15 .**
- Mucho de visita en relación al tiempo libre: 10**
- Mucho tiempo libre en relación al de visita: 1.

En los datos de las ofertas para el próximo cuatrimestre

DESTINOS	Si conoce	No conoce	Valora
Oriente Asturias (Llanes, Cangas de Onís) 1 día	30	5	3,03
La Olmeda-Carrión de los Condes 1 día	6	29	2,68
Castros de Occidente (Coaña, Pendra) 1 día	10	25	2,79
Monasterios del Esla	2	33	2,36

*Evaluación cuatrimestral conocimiento histórico del entorno 2013-14.*

(Gradefes, Escalada) 1 día			
Santillana del Mar 1 día	20	15	3,34
Grandas de Salime 1 día	16	19	2,84
Espacio Histórico Frente del Nalón 1 día	8	27	2,37
Valdedios-Villaviciosa ½ día	21	14	2,64
Cornellana-Salas ½ día	10	25	2,4
Sta Cristina Lena, Bustiello ½ día	10	25	2,37
Recorrido Urbano por Oviedo ½ día	35	0	2,14
Fortificaciones de las Matas (Oviedo) ½ día	8	27	2,69

En las de día completo las mas valoradas son las de **Santillana y, a continuación, Oriente de Asturias.**

En las de medio día Las fortificaciones **de Las Matas y a continuación Valdedios-Villaviciosa.**

En ¿**Qué destinos sugerirías**, accesibles en medio día o día completo, con interés histórico, artístico, geográfico?

Los resultados son: Santander (4) Covadonga y Gijón (3) , Burgos y Picos de Europa –considerando teleférico- y Bueño (2 respuestas cada uno).

Con una mención tenemos: Luanco, Santiago, Astorga, Ponferrada, “ruta de las Xanas”, Muniellos, Cabrales, Riaño, Cudillero, Lugo, Descenso del Sella, Laredo – desembarco Carlos I- Segovia, Ávila, cueva del Soplao, Ribadesella, fabrica de celulosa de Navia y “ruta del oso” en Proaza

**Sugerencias** para mejorar la actividad;

“Ninguna, me parecen bien organizadas”

“Explicaciones mas amenas”.

“Más actividades lúdicas”

“Cuando se visiten ciudades dejar el callejeo a los alumnos por su cuenta”

“No veo mejoras está bien como está”

“Que los descansos no sean tan largos”

”Menos tiempo de duración de las actividades”

“Más tiempo libre”

“Están muy bien las explicaciones, pero por ejemplo, las visitas a museos suelen ser mas aburridas”

“Las excursiones de un día entero debido a la cantidad de visitas se pueden llegar a hacer algo cansadas por tener que permanecer mucho tiempo de pie”

**Alumnado que ha participado en una o dos salidas**

EXCURSIONES	Nada interesante	Poco interesante	Interesante	Bastante interesante	Muy interesante
LEON			1	5	8
MUSEO ARQUEOLÓGICO	1	4	18	18	
VALLE DEL TRUBIA		2	4	7	2
ARNAO-AVILÉS		1	1	4	2

Se de un valor de 0 para “nada interesante” de 1 para “poco interesante” de 2 para “interesante”, de 3 para “bastante interesante” y de 4 para “muy interesante”.

La mas valorada es LA DE León con 3,5 (entre bastante y muy interesante) , después Arnao-Avilés 2,87 cerca e “bastante interesante” 2,78 tiene Valle del Trubia y 2,29 el museo Arqueológico. El orden es idéntico al colectivo anterior de alumnado, el único matiz es que están más valoradas las dos últimas

Si **no participaste en alguna o en ninguna** de las excursiones señaladas indica las causas

-Conocer lo que se iba a visitar 6

-No querer utilizar viernes tarde/sábados 3

**-No poder utilizar viernes tarde/sábados 35**

-Precio viajes 3

-Falta de interés por la actividad 1

-Otras: “viaje familiar”, “no tener plaza”, “deportes”, “entrenamiento” , “consulta médica”, “no estaba” “otras ocupaciones”

**Es preocupante que aparezcan 3 menciones de “precio viajes”** habida cuenta que se ha insistido en la posibilidad de becar alguna plaza si había necesidades económicas, de forma confidencial.

Se han revisado en detalle las tres encuestas que hacen esa mención. En un caso aparece solo la causa “precio viajes” y el alumno o alumna en cuestión solo ha valorado la salida al Arqueológico (gratuita), además en conocimiento de destinos manifiesta desconocer 11 de los 12 enumerados (solo manifiesta conocer Oviedo).

En otros dos casos la mención de “precio” esta asociada a “no poder utilizar viernes tarde/sábados”, una de las encuestas valora la salida al Arqueológico y la de León, otra solo el Arqueológico, en el primer caso el desconocimiento de destinos es idéntico a la anterior encuesta comentada, en la otra aunque solo se valora el museo se afirma conocer (Oriente de Asturias, La Olmeda y Grandas de Salime) en las sugerencias se indica, en esta última encuesta: “que no sea sábado, que sean gratis o menos de 10 euros” –el precio inferior a 10 euros es un requisito que han cumplido dos de las actividades, no sí la utilización de s sábados

En la 3ª **35 dicen conservar los dossiers entregados** 1 “alguna” y 12 no los conservan

La valoración de los dossiers es:

Nada interesantes	Poco interesantes	Interesantes	Bastante interesantes	Muy interesantes
	6	25	13	3

Utilizando los mismos baremos que en la anterior **sale una valoración media de 2,27 entre interesantes y bastante interesantes** (muy similar al anterior colectivo)

### Evaluación cuatrimestral conocimiento histórico del entorno 2013-14.

3 Dicen haber consultado páginas WEB de los dossiers y 45 que no.

En la 6ª de ordenar de más a menos importantes los factores que impulsaron a participar en las excursiones

- **La puntuación para la materia de historia/geografía 2,22 e media y modal de 1**

- **Conocer lugares no conocidos, 2,52 de media y modal también de 1**

- Aprender algo de historia, geografía, arte media de 3,22 y modal de 5

- La compañía de amigos-as media de 3,41 y modal de 3

- Ocupar tiempo de ocio en una actividad que puede ser interesante media de 3,72 y modales de 4 y de 5

- No tener nada mejor que hacer media de 5,53 y modal de 6

Los resultados siguen el mismo orden que en el anterior colectivo

En cada excursión el **reparto del tiempo** Visitas/tiempo libre pareció

-Demasiadas visitas 1

-Demasiado tiempo libre 0

-**Reparto equilibrado 32**

-Mucho de visita en relación al tiempo libre 12

-Mucho tiempo libre en relación al de visita 0

En los datos de las ofertas para el próximo cuatrimestre

<b>DESTINOS</b>	<b>Si conoce</b>	<b>No conoce</b>	<b>Valora</b>
Oriente Asturias (Llanes, Cangas de Onís) 1 día	34	15	3,06
La Olmeda-Carrión de los Condes 1 día	4	43	2,36
Castros de Occidente (Coaña, Pendia) 1 día	9	37	2,64
Monasterios del Esla (Gradefes, Escalada) 1 día	2	44	2,59
Santillana del Mar 1 día	18	30	3,07
Grandas de Salime 1 día	20	27	2,47
Espacio Histórico Frente del Nalón 1 día	9	37	2,48
Valdedios-Villaviciosa ½ día	22	25	2,62
Cornellana-Salas ½ día	18	29	2,45
Sta Cristina Lena, Bustiello ½ día	14	33	2,5
Recorrido Urbano por Oviedo ½ día	45	4	2,76
Fortificaciones de las Matas (Oviedo) ½ día	12	34	2,63

**El mas valorado de los de día completo es Santillana del Mar y casi con la misma valoración le sigue el Oriente de Asturias.**

**En las de media día lo mas valorado es el recorrido urbano por Oviedo y a continuación las Fortificaciones de Las Matas**

La única variación con las encuestas del alumnado que hizo 3 ó 4 excursiones es que en medio día baja Valdediós-Villaviciosa a tercera posición (muy pegado a Las

## *Evaluación cuatrimestral conocimiento histórico del entorno 2013-14.*

Matas). Mientras que Oviedo aparece en primer lugar (estaba bastante bajo en el anterior colectivo)

En ¿**Qué destinos sugerirías**, accesibles en medio día o día completo, con interés histórico, artístico, geográfico?

Descenso del Sella (6 menciones) Salamanca, Colunga –MUJA-, Cantabria y Covadonga (4 menciones) Picos de Europa, Luanco Ribadesella Somiedo –teitos- y Naranco, dos menciones cada una.

Con una mención: Valle Laciana, Gijón, Navelgas, Galicia, Museo de Bellas Artes, ruinas de Lancia, Cabarceno, El Soplao, la Alhambra, la Mezquita de Córdoba, el Coliseo de Roma, Villa romana de Veranes, el Museo de la Inquisición, Cuencas Mineras, Vallobin, La Foz, La escuela de Minas, Olloniego, Valladolid, Rodiles, Tapia de Casariego, Lugo, Ponferrada y capillas del Montsacro.

Aparecen una mención a Santillana, recorrido urbano por Oviedo y trincheras de la guerra civil, pese a que ya se habían ofrecido en el listado previo a valorar.

**Sugerencias** para mejorar la actividad:

“Más tiempo libre” (3 menciones)

“Que no sea sábado”

“Gratis o menos de 10 euros”

“Mas salidas de medio día en vez de día completo que es mas complicado asistir”

“Hacerlo mas dinámico”

“Salir fuera de España para conocer otros culturas”

“Menos teoría y más practica”

“Que aquellos oradores que nos guíen hablen mas alto y de forma menos monótona”.

“Mayor interactividad”

“Subir mas de 0,25 cada excursión”

“Nada que objetar”

“Sugeriría que los sábados no se ocupe todo el día”

“Mas tiempo libre y volver mas tarde”

### **Alumnado que no ha participado en ninguna salida**

Evidentemente las cuestiones que respondió este alumnado son muchas menos, solo las causas de la no asistencia y la valoración de sugerencias de futuro

Si **no participaste en alguna o en ninguna** de las excursiones señaladas indica las causas

-Conocer lo que se iba a visitar 1

-No querer utilizar viernes tarde/sábados 1

**-No poder utilizar viernes tarde/sábados 5**

-Precio viajes 2

-Falta de interés por la actividad 3

-Otras “fútbol”, “entrenamiento”

Revisando las dos encuestas que hablan del “precio de los viajes” en un caso se asocia con “no querer utilizar viernes tarde y sábados y con la falta de interés por la actividad” , eso si ,se sugieren al menos media docena de destinos.

En el otro caso se asocia a no poder utilizar viernes tarde /sábados

### Evaluación cuatrimestral conocimiento histórico del entorno 2013-14.

En los datos de las ofertas para el próximo cuatrimestre

DESTINOS	Si conoce	No conoce	Valora
Oriente Asturias (Llanes, Cangas de Onís) 1 día	3	4	2,4
La Olmeda-Carrión de los Condes 1 día	0	7	2,75
Castros de Occidente (Coaña, Pendra) 1 día	1	6	2,4
Monasterios del Esla (Gradefes, Escalada) 1 día	0	7	2,25
Santillana del Mar 1 día	3	4	2,8
Grandas de Salime 1 día	2	5	2,4
Espacio Histórico Frente del Nalón 1 día	1	6	2
Valdedios-Villaviciosa ½ día	4	3	2,33
Cornellana-Salas ½ día	2	5	3
Sta Cristina Lena, Bustiello ½ día	2	5	2,4
Recorrido Urbano por Oviedo ½ día	7	0	3,14
Fortificaciones de las Matas (Oviedo) ½ día	2	5	2,5

En ¿**Qué destinos sugerirías**, accesibles en medio día o día completo, con interés histórico, artístico, geográfico?

Picos de Europa y Santander (2 menciones) con una: Descenso del Sella, Covadonga, Muniellos, playa de las Catedrales, Rodiles, Villamanin, Lugones, Lugo y Burgos

### 3º) CONCLUSIONES

**La actividad parece plenamente consolidada** y este cuatrimestre gracias a la implicación intensa de todos los miembros del departamento de Geografía e Historia **se ha alcanzado un participación record.**

**El coste de la actividad para los participantes se ha rebajado** gracias a esta afluencia, pese a que aún no se cuenta con la subvención de la AMPA.

**Los participantes valoran positivamente las salidas efectuadas**, los dossieres, el reparto del tiempos... Con matices similares a otros cursos (se valora más las salidas de día completo que las de medio día, algunos piden mas tiempo libre...).

Las razones de la participación son similares a las evaluaciones otros cursos el primer cuatrimestre: la puntuación en la materia, conocer lugares no conocidos...

En general se hacen pocas sugerencias para mejorar la actividad.

Se han rastreado cuidadosamente las encuestas en que se mencionaba el coste como un factor limitador para la asistencia (5) no son uniformes en sus "perfiles" ni parecen muy significativas, pero se insistirá en la posibilidad de becar la actividad para el próximo cuatrimestre .

4º) PROPUESTAS PARA EL PROXIMO CUATRIMESTRE

**Hay el compromiso de realizar una salida (un sábado) vinculada los actos de cincuentenario del centro en torno a “Memoria de la escuela asturiana”** con destino al; Museo de la escuela de Viñón, casa natal de Jovellanos, Instituto Jovellanos y Laboral en Gijón y edificio histórico de la Universidad de Oviedo.

**De las propuestas hechas, las más valoradas para día completo han sido las de; Santillana del Mar y Oriente de Asturias. En las de medio día: Villaviciosa-Valdedios, recorrido urbano por Oviedo, fortificaciones de Las Matas. Se procurará planificar todas.**

Esto supone un aumento de una salida sobre cursos pasados (que se hacían un total de 5 el segundo cuatrimestre) será preciso hacer una en enero, dos en febrero y otras dos en marzo y una en abril (antes de vacaciones de Primavera), **Con lo que este año se alcanzarán las 10 visitas.**

Se programara una de pago cada mes y las dos gratuitas (Visita urbana por Oviedo y Las Matas) en febrero y marzo.

En la visita a Santillana como hubo varias sugerencias hacia Cantabria (un total de 11 menciones a varios destinos de la comunidad vecina) se variará lo tradicionalmente realizado (Pindal y Santillana).

12 Enero 2014